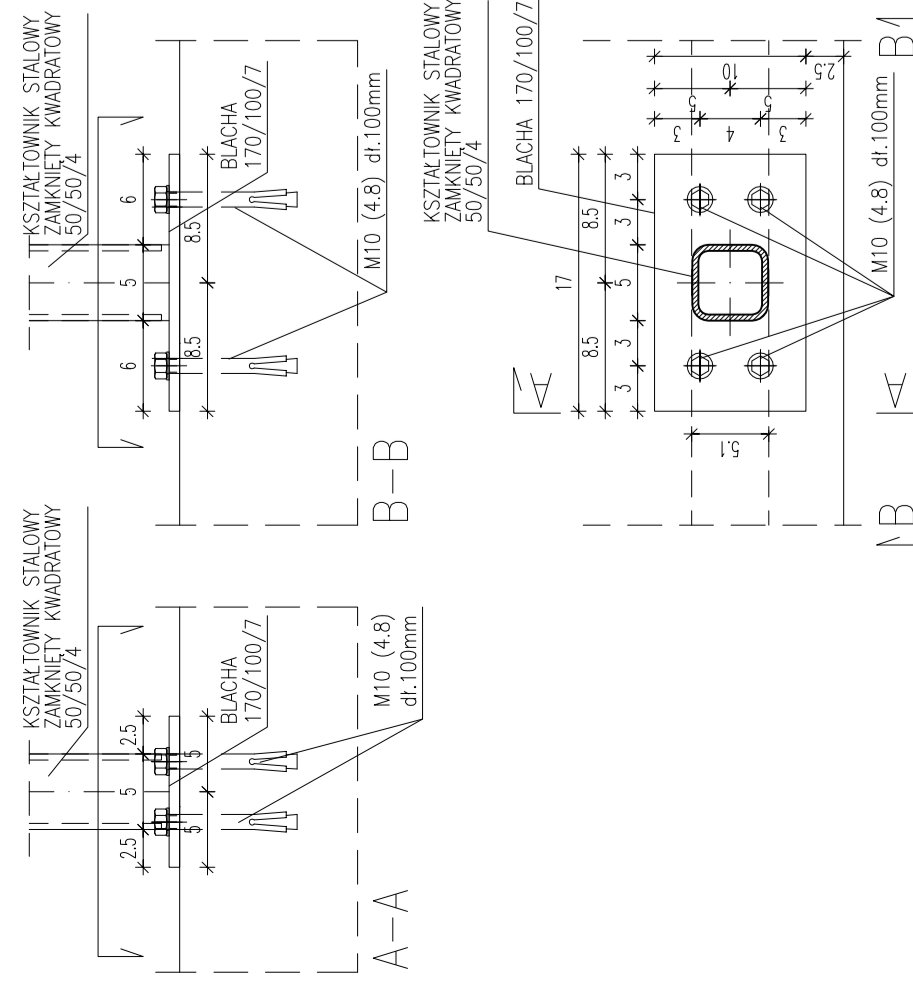
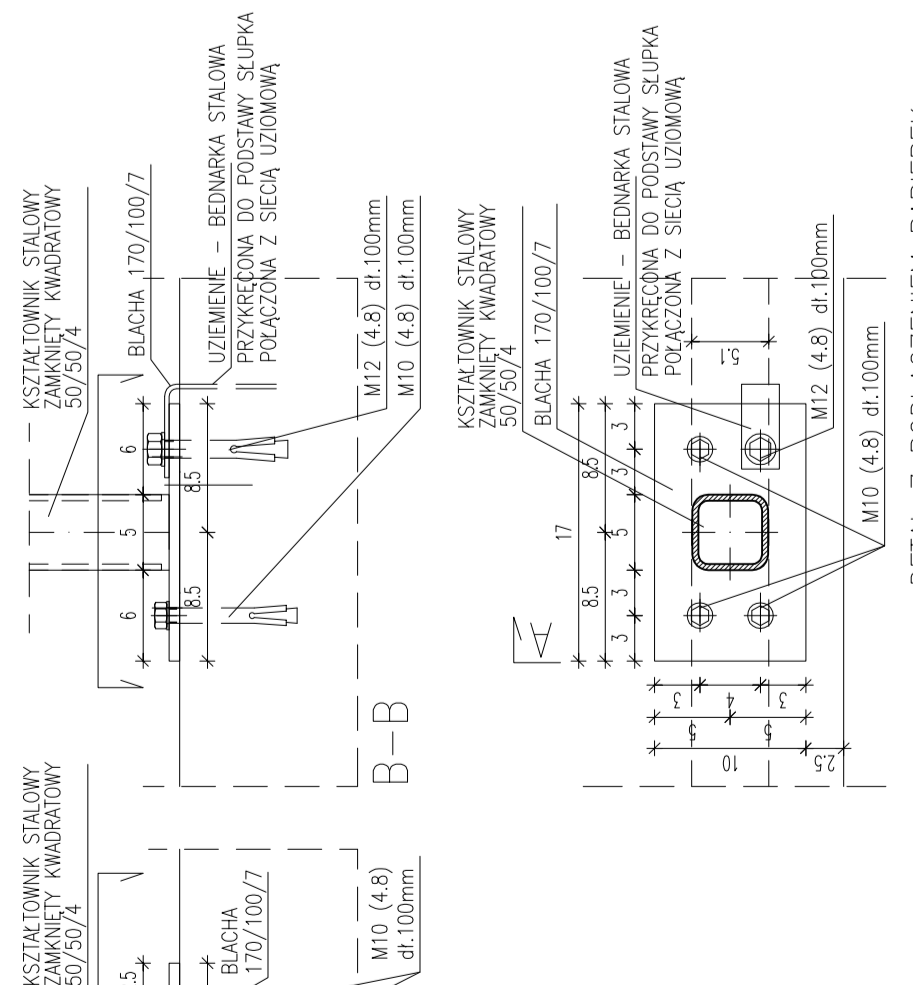


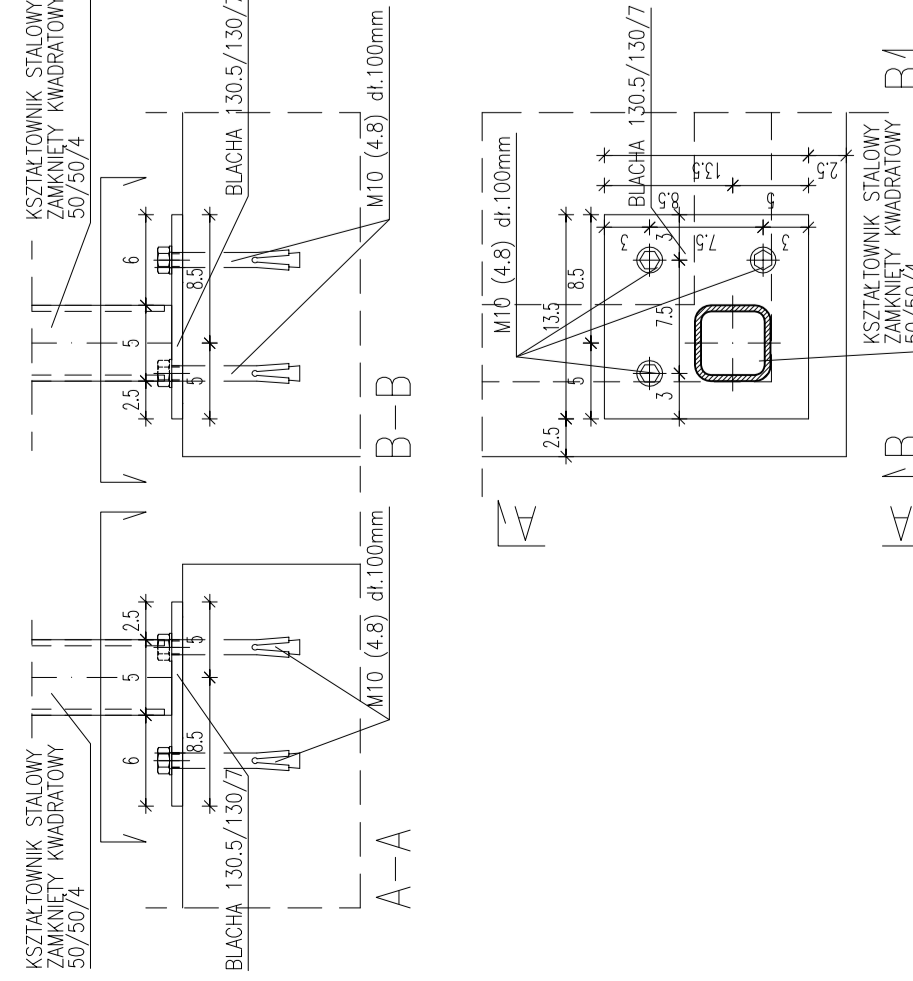
DETAL A 1:5



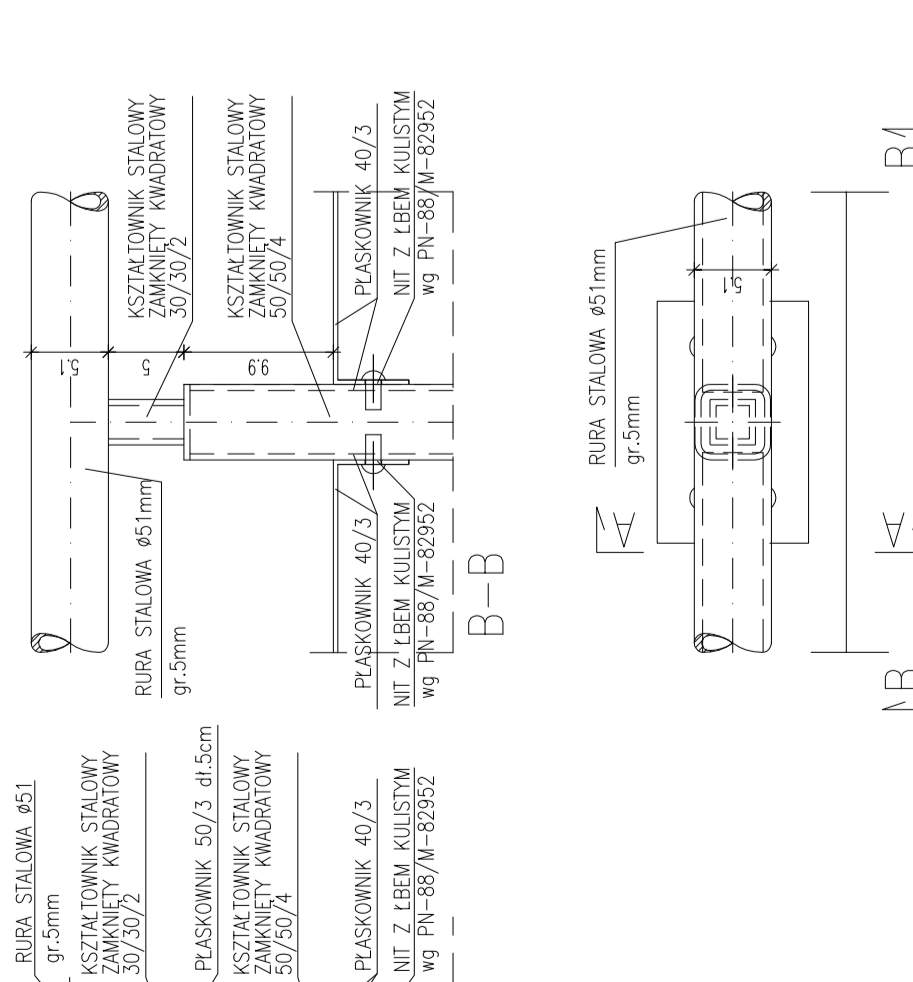
DETAIL B 1:5



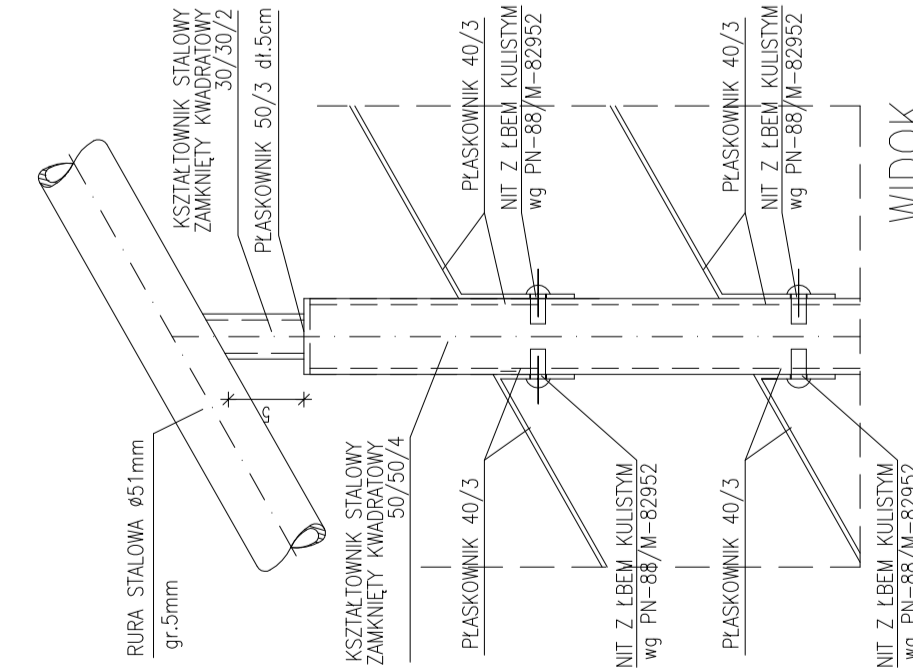
DETAL C 1:5



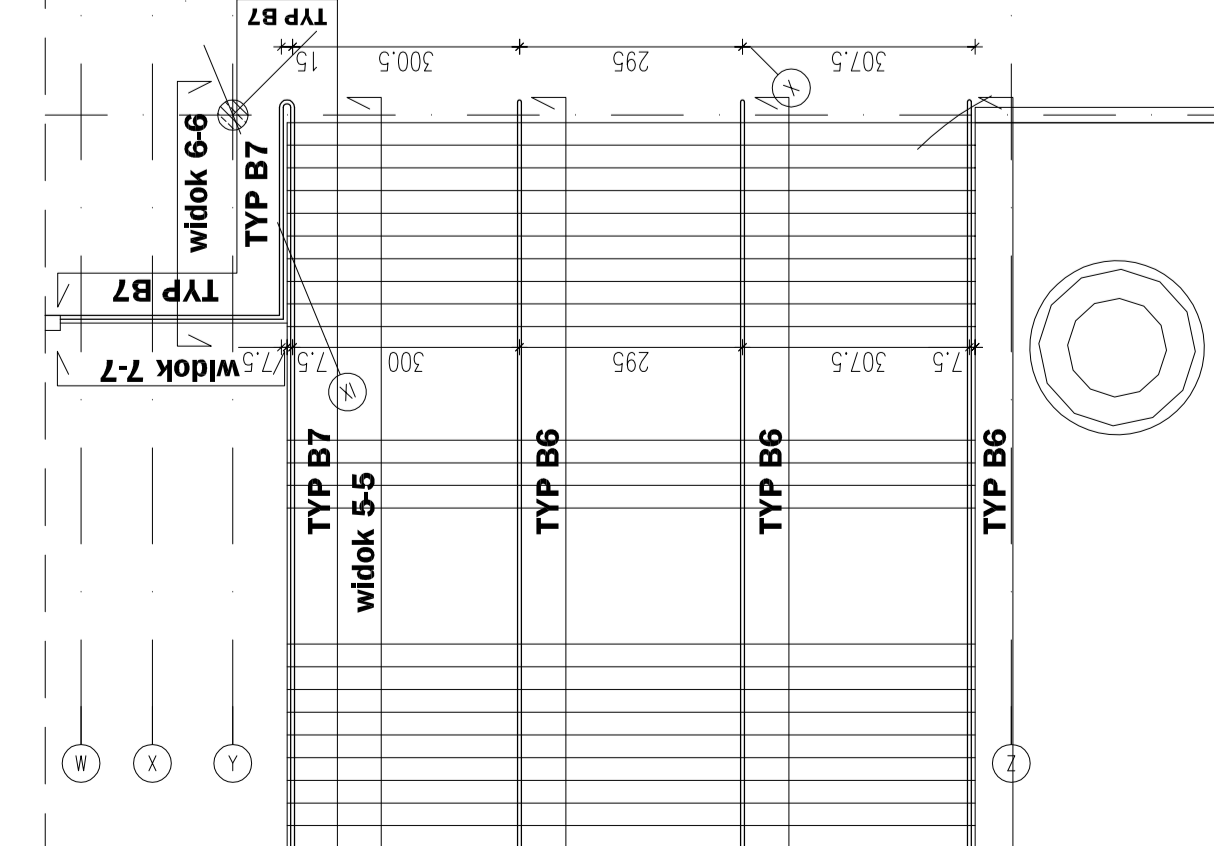
DETAIL D 1:5



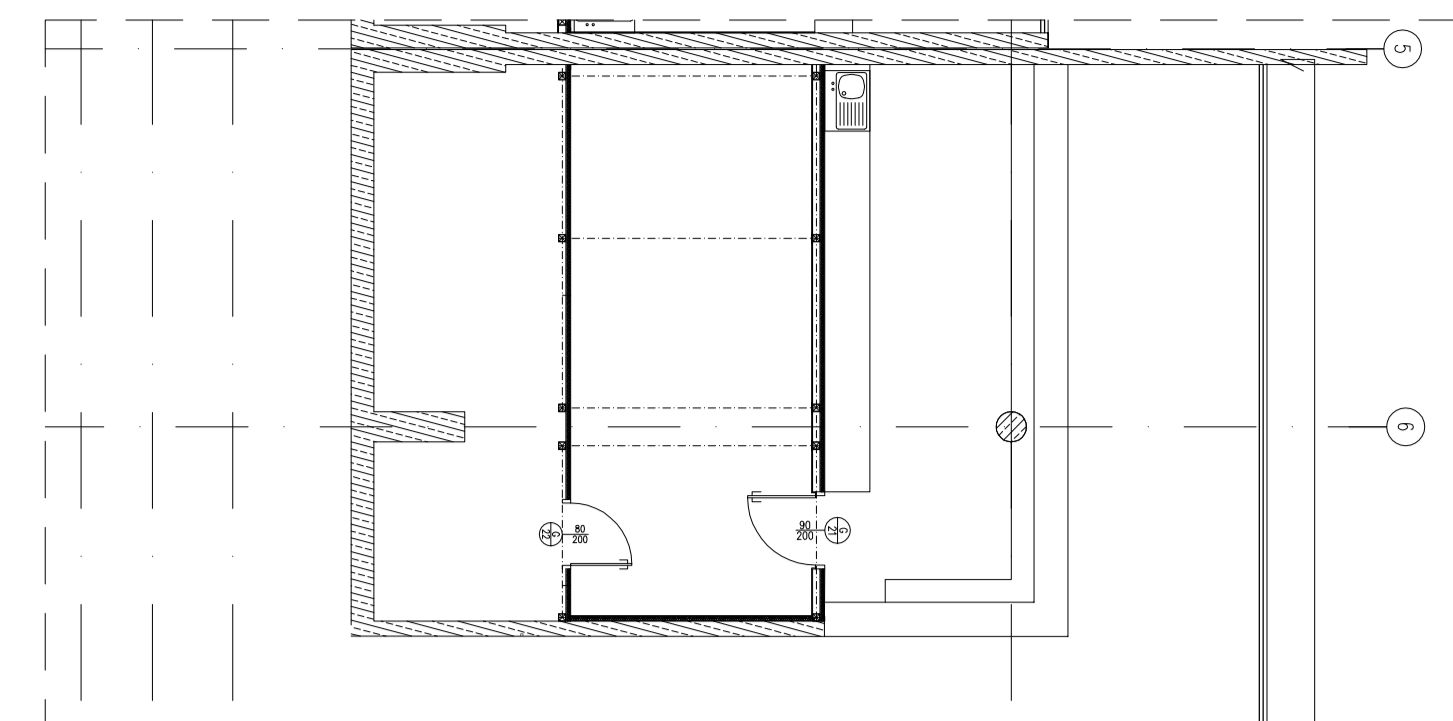
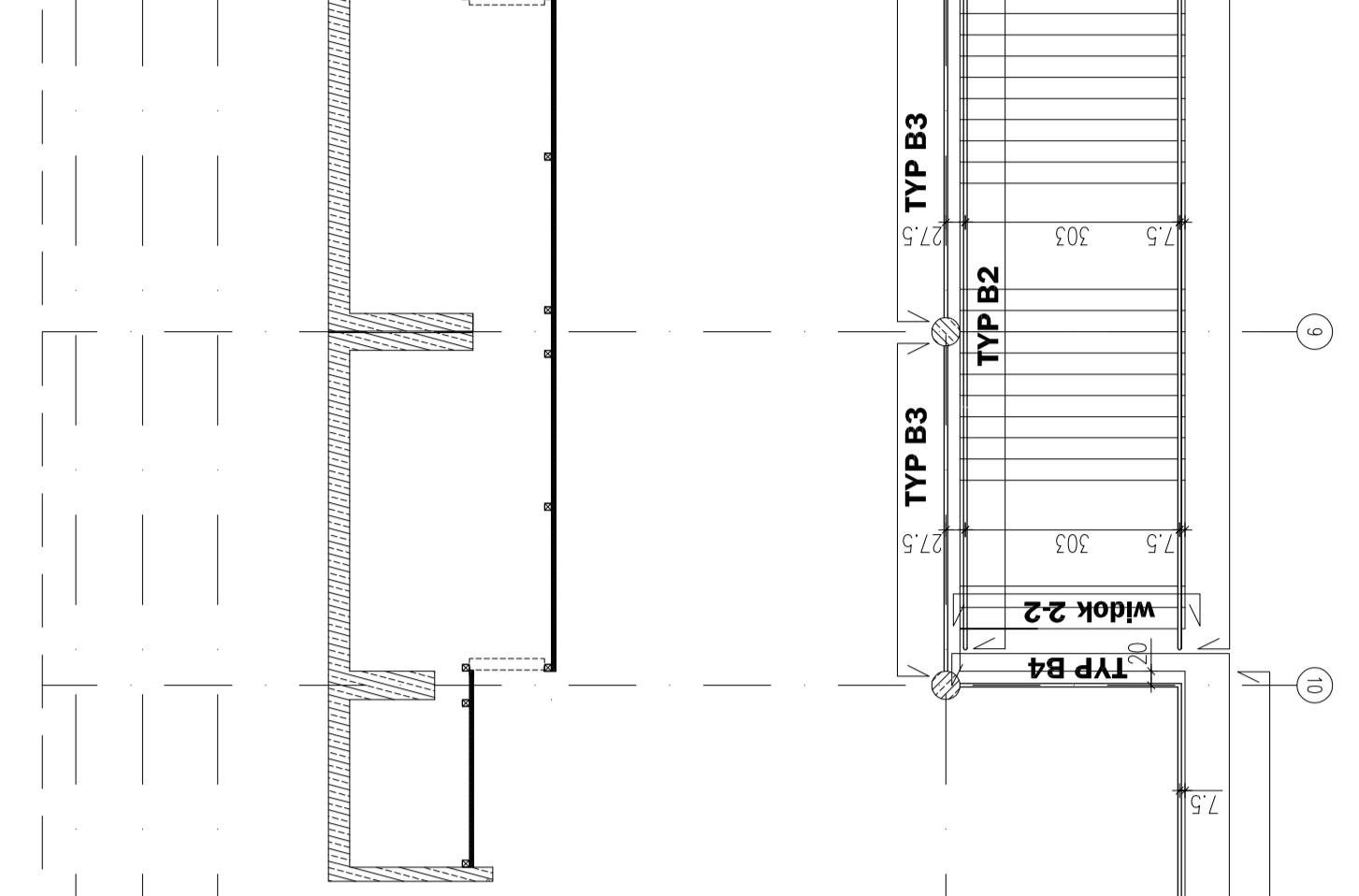
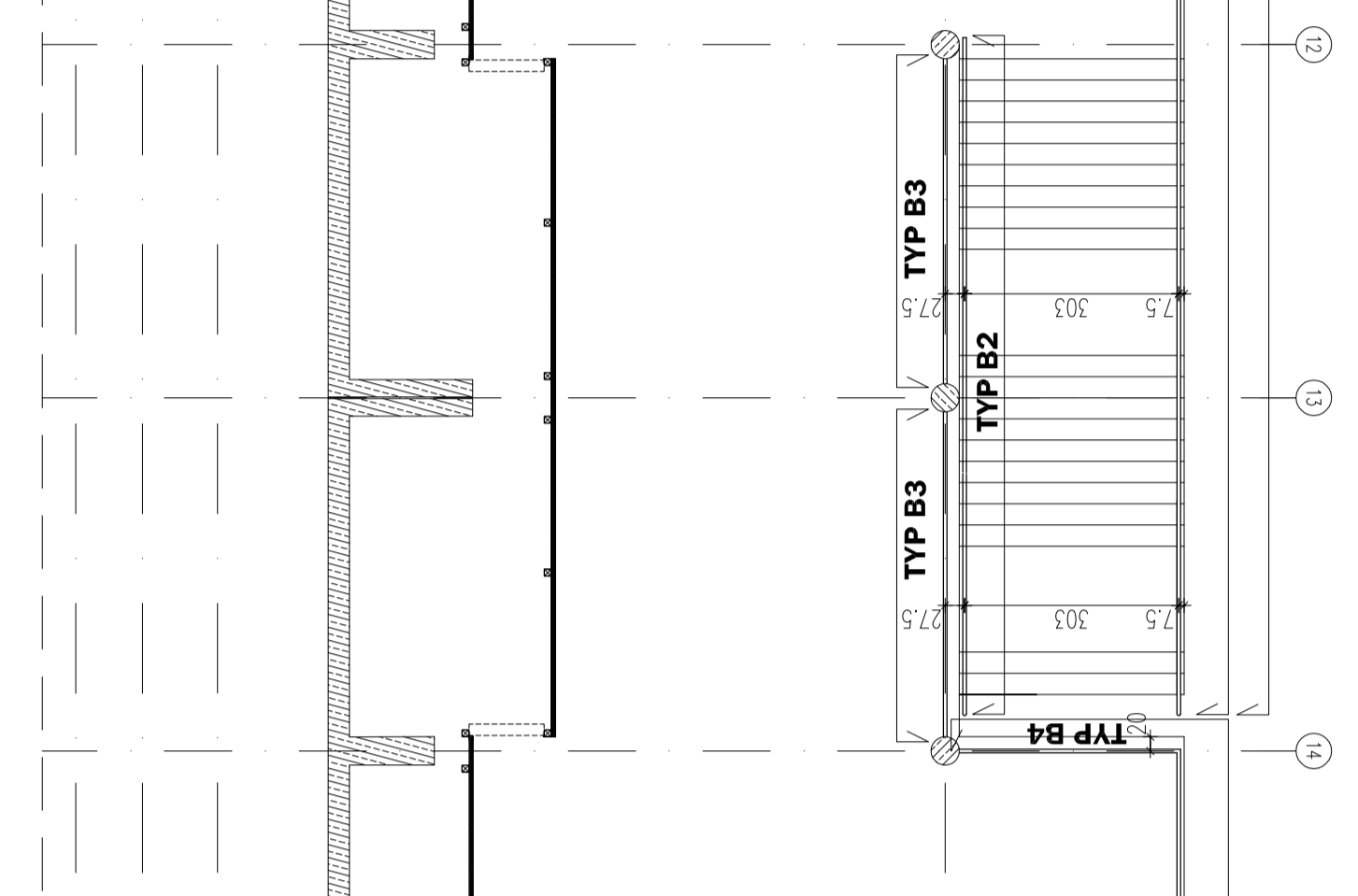
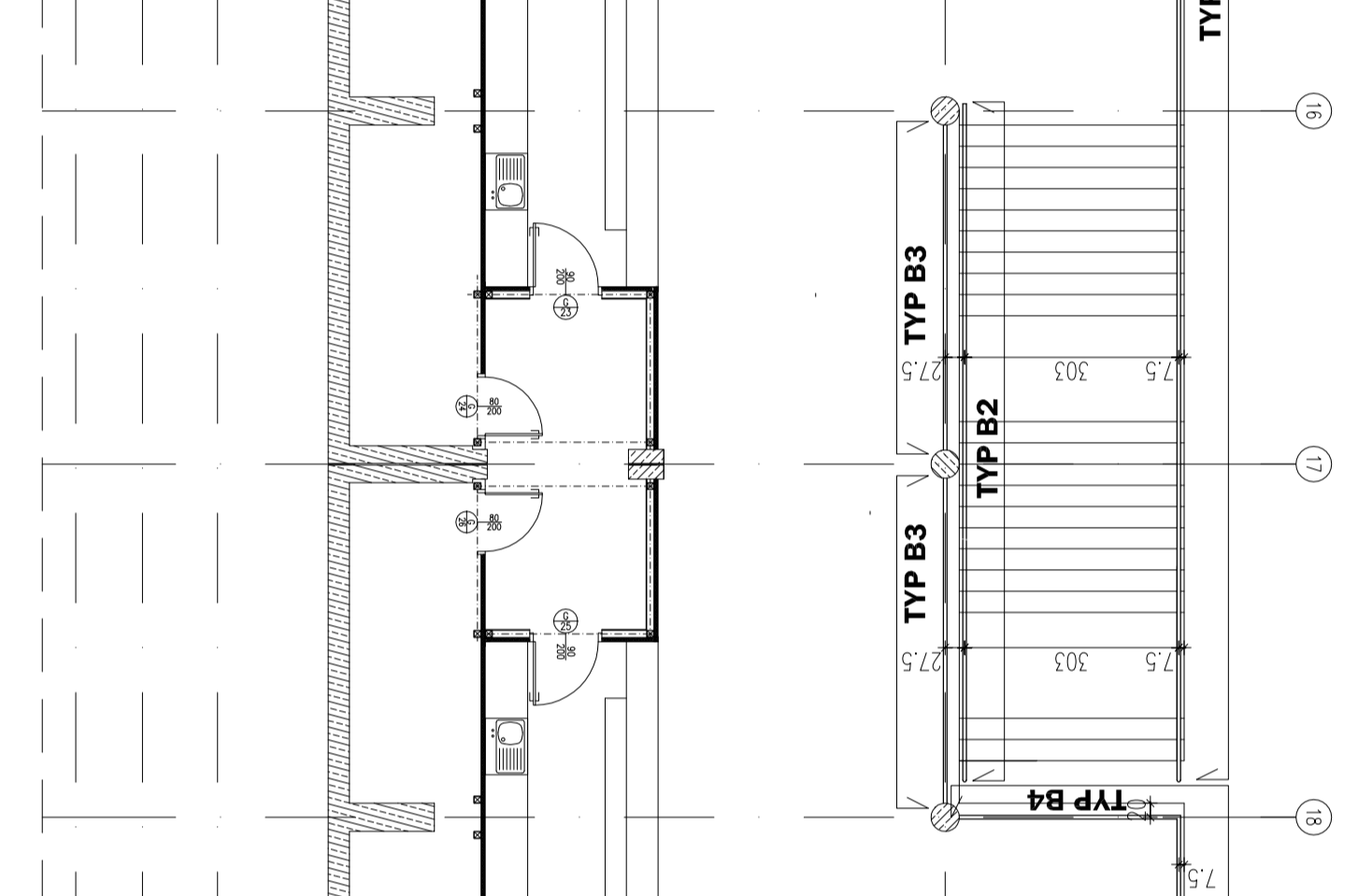
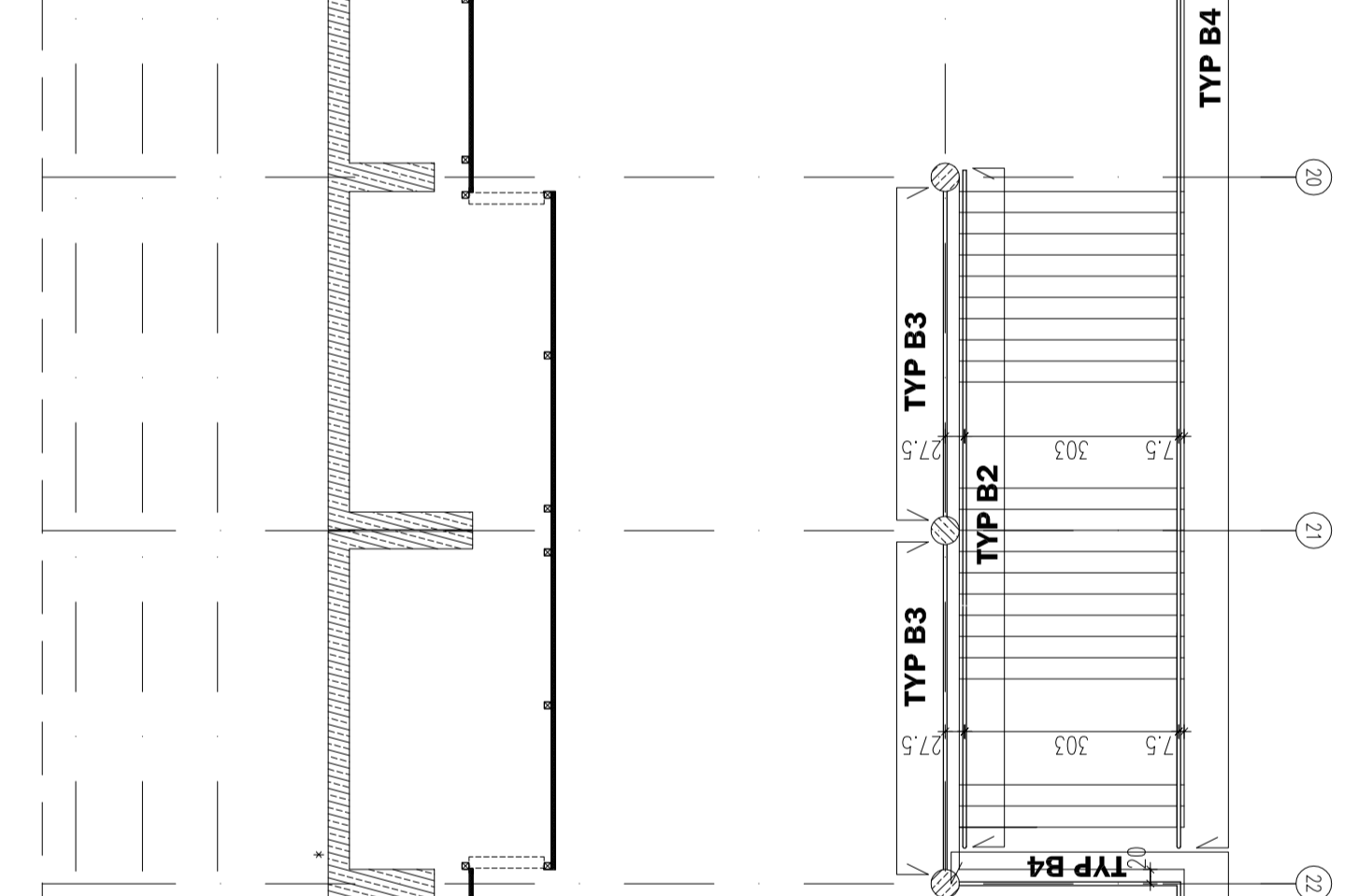
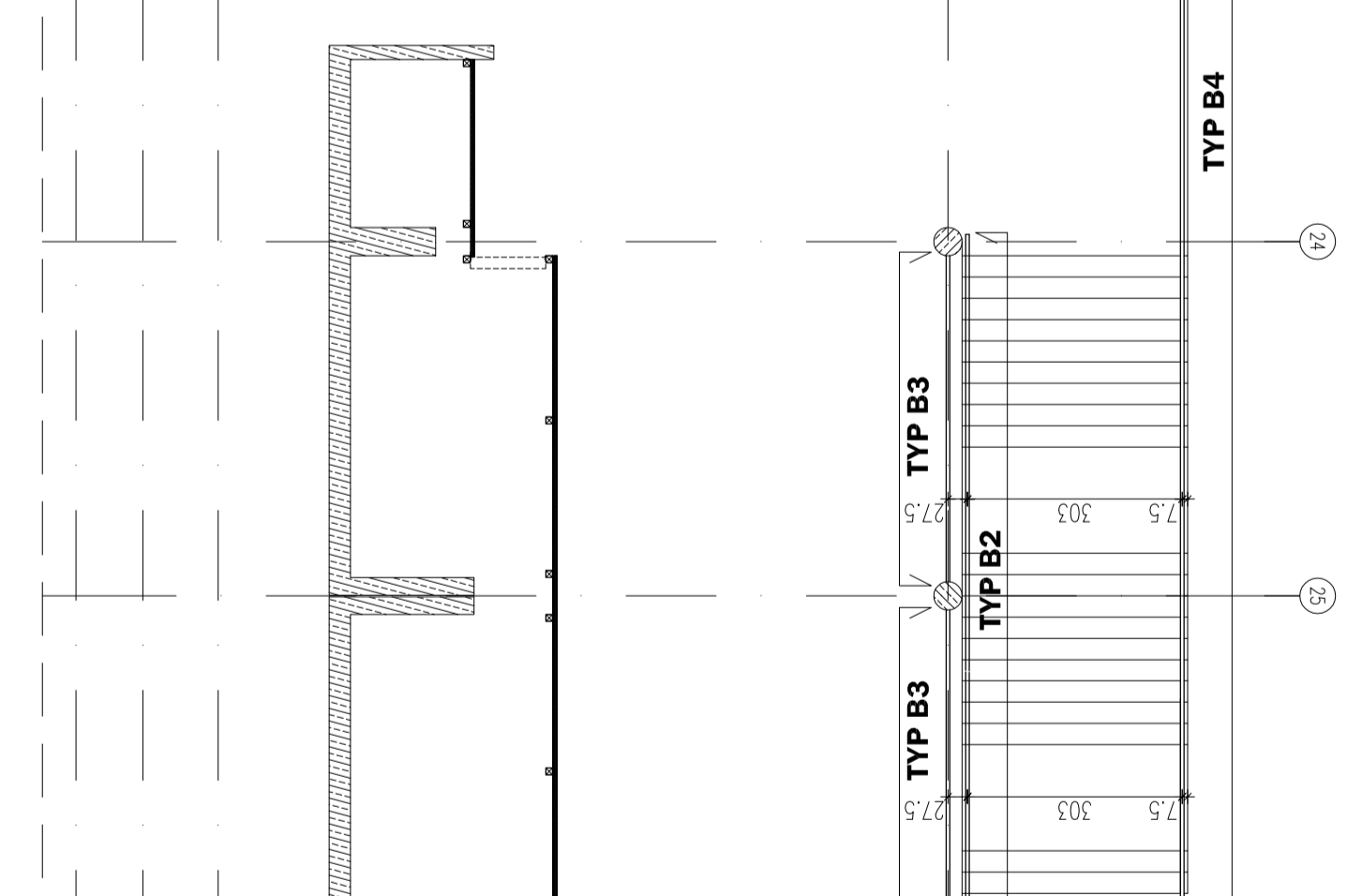
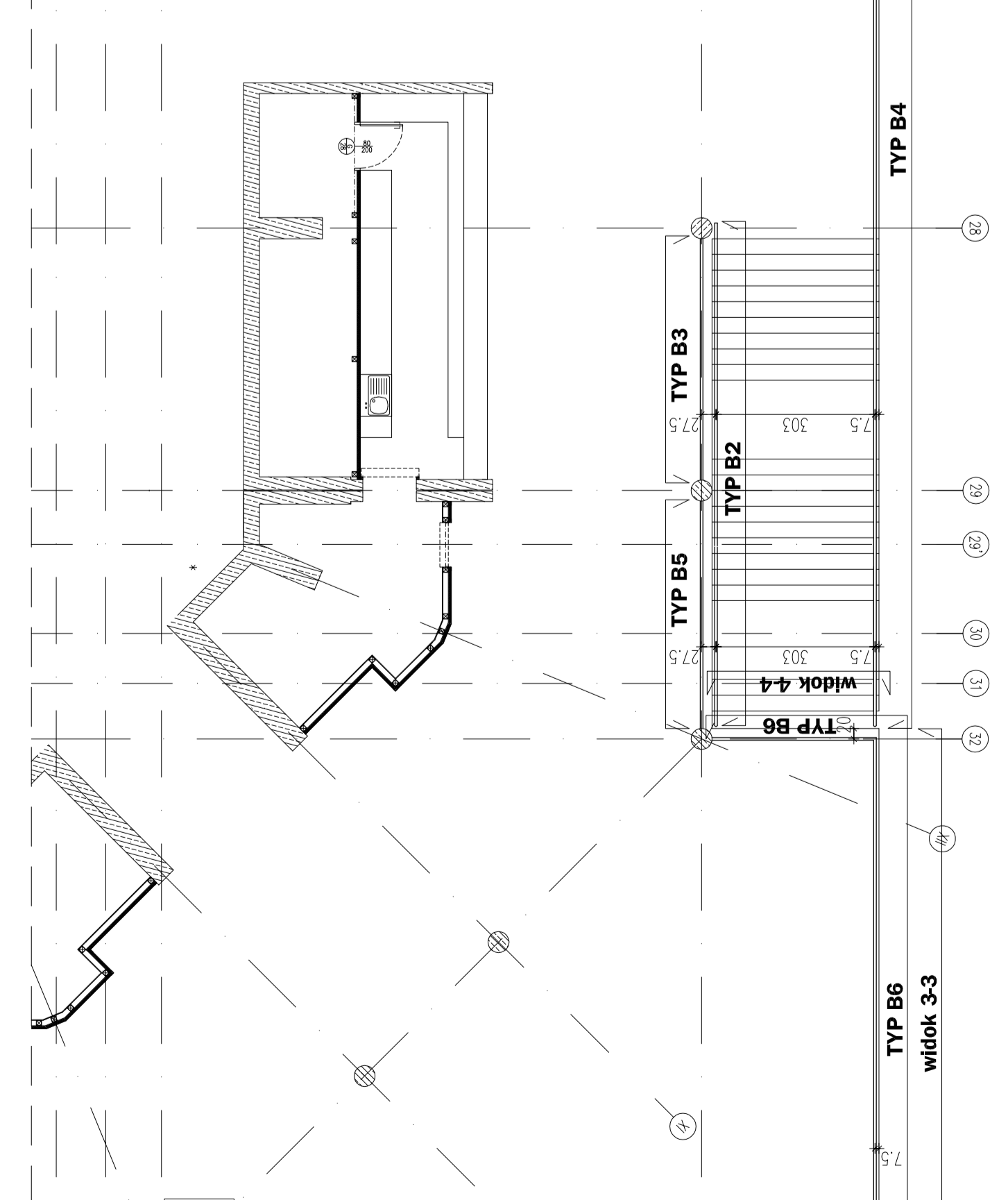
DETAIL E 1:5



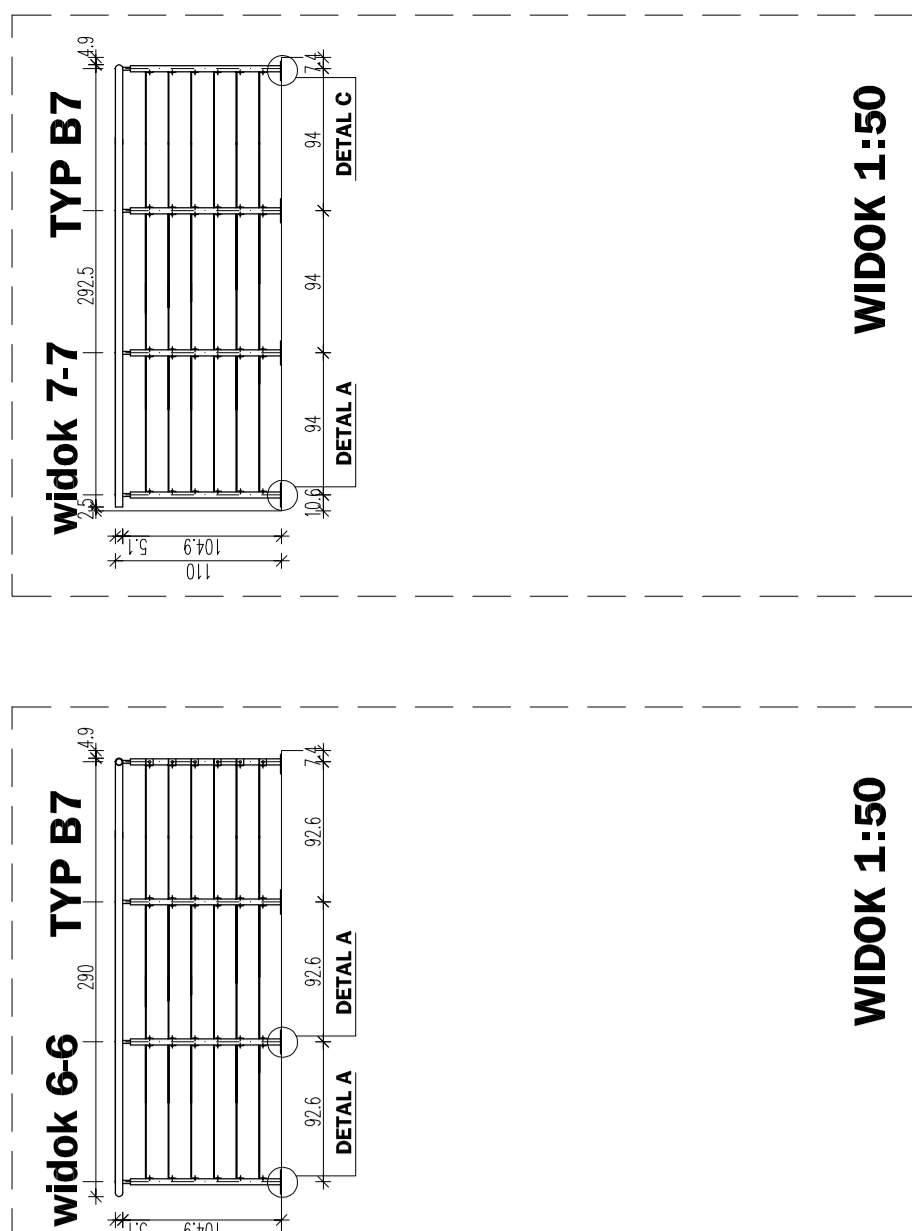
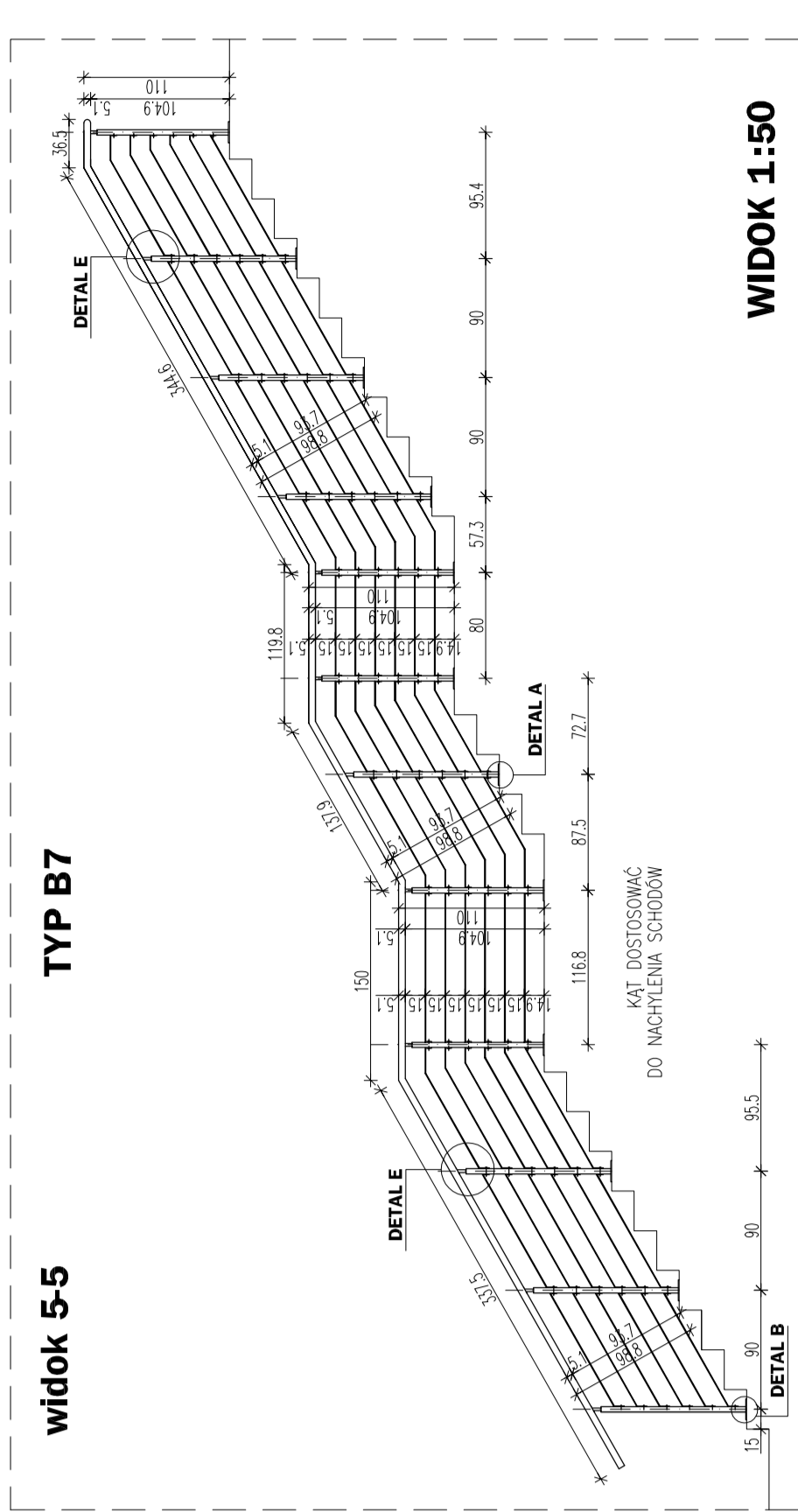
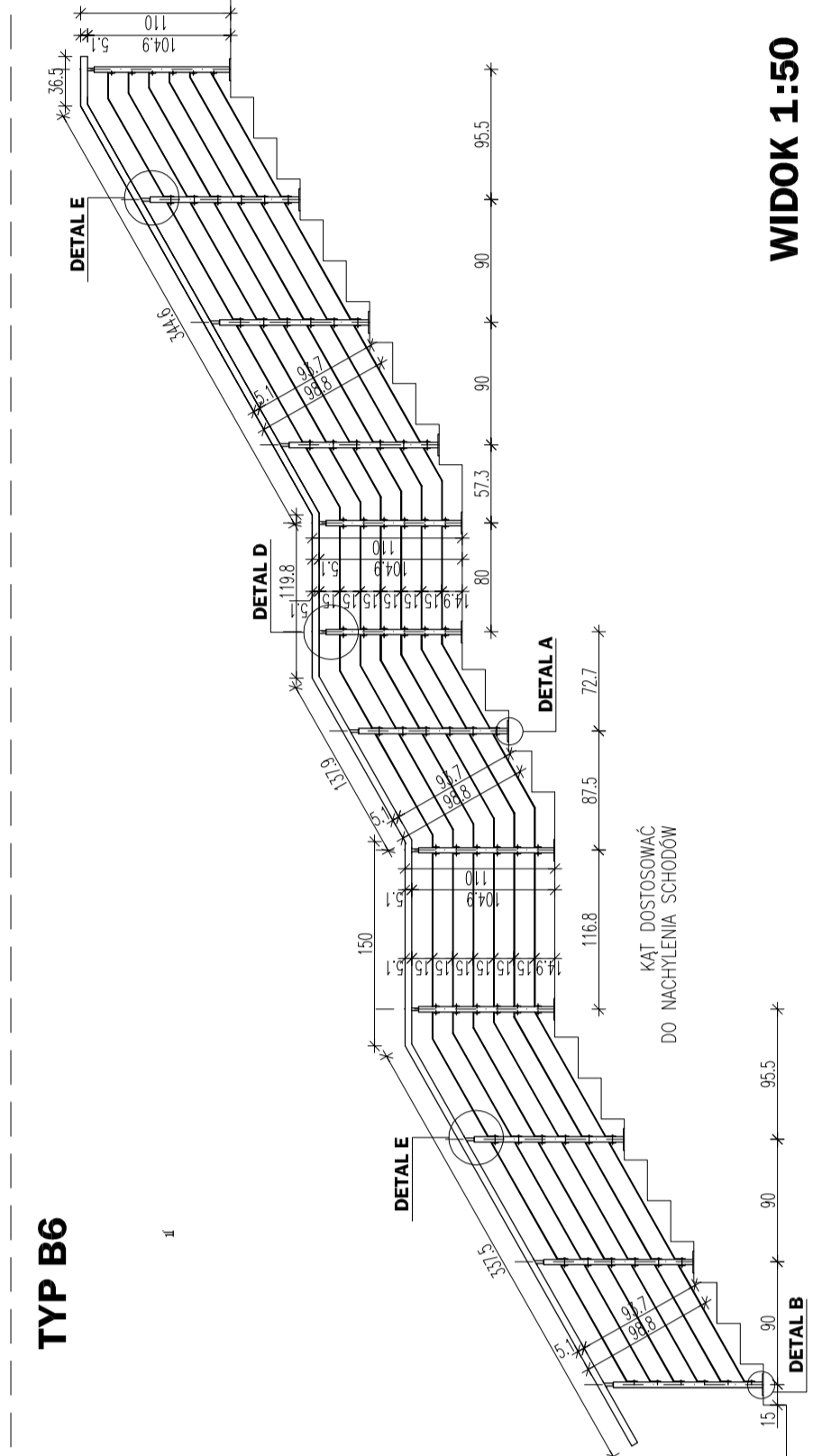
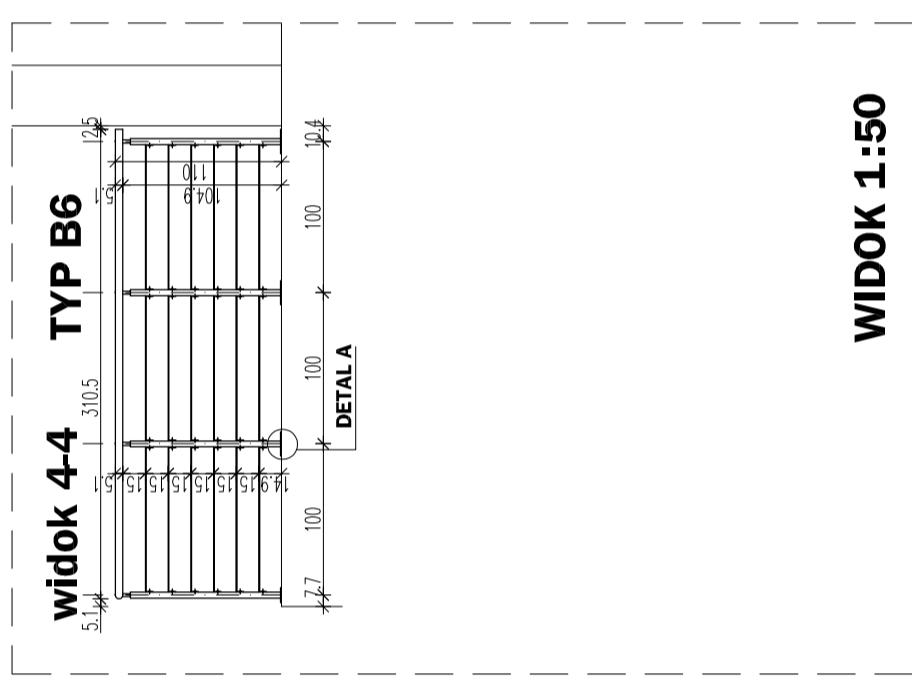
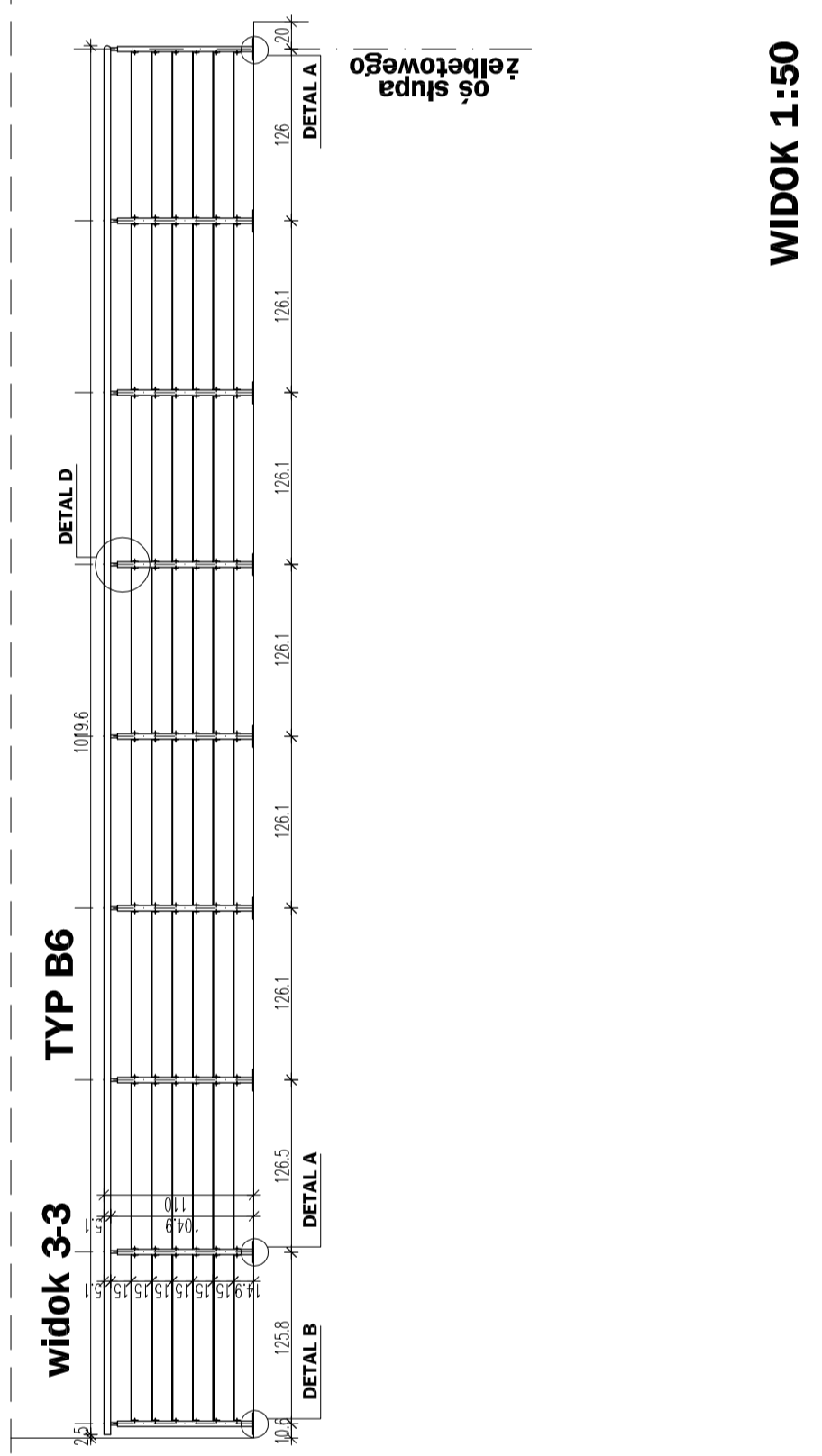
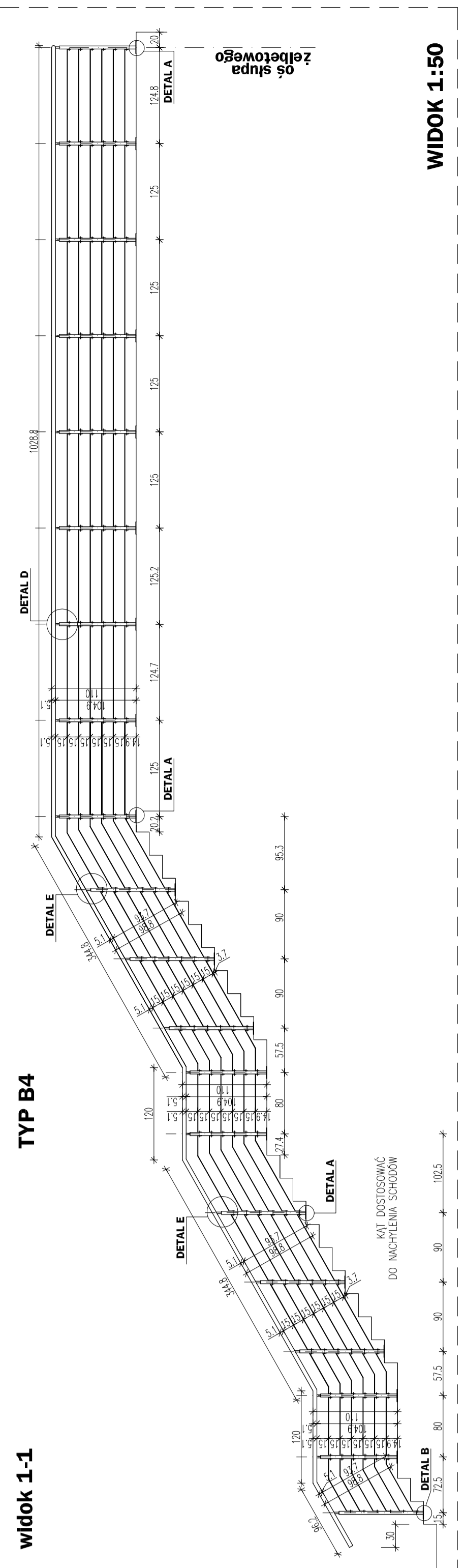
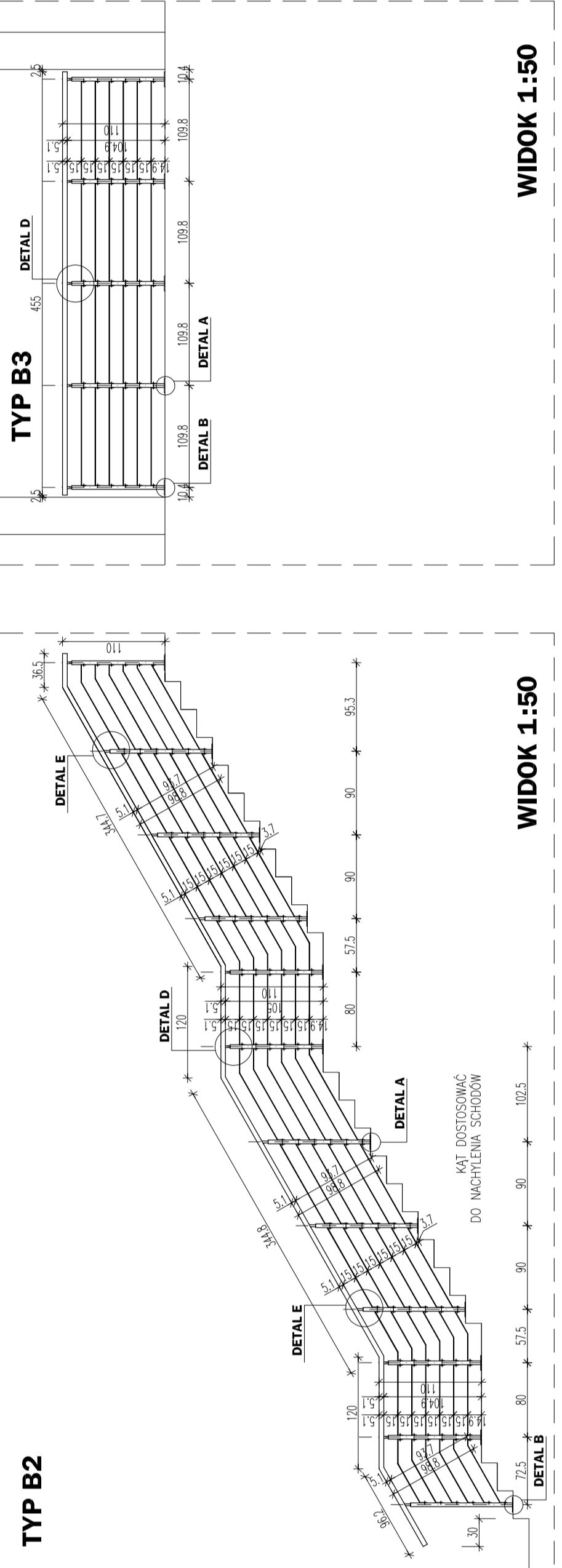
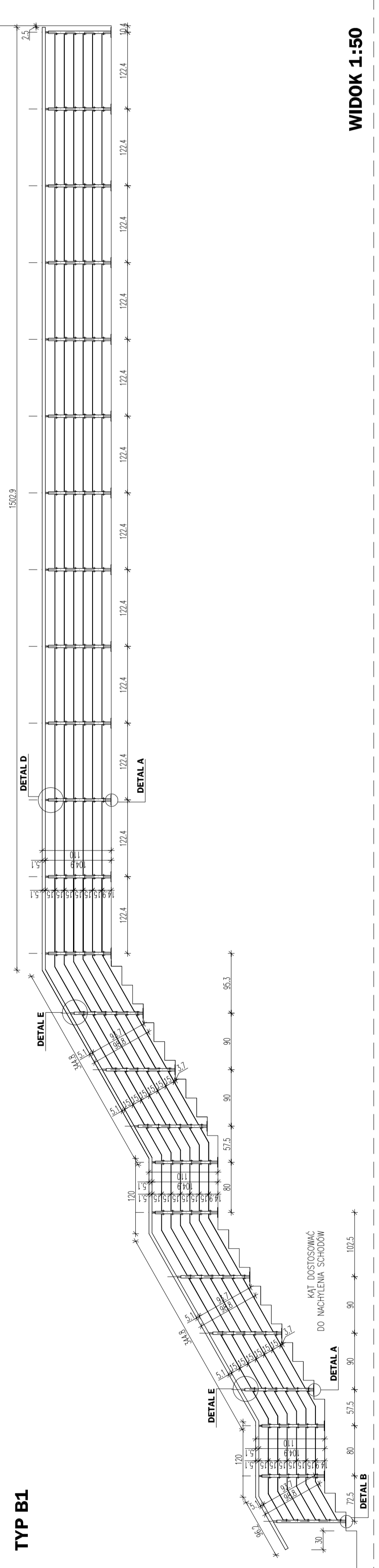
RZUT



RZUT



FRAGMENT RZUTU GALERII 1:100



AGI – przeniesienie elementów stalowych wykonać wg proj. technicznego na etapie wylewania elementów żelbetonowych i innych lub w inny sposób uzgodniony z projektantem architektury i elektryki. Wszystkie elementy stalowe na konstrukcyjnych i technicznych posadziach muszą być uzienione

elementy konstrukcyjne barierek mocować za pomocą
ew wklejanych.
wszystkie elementy stalowe zabezpieczyć antykorozyjnie
chwył malować na kolor RAL 2009, pozostałe elementy
ławie malować na kolor RAL 7039.

WSZYSTKIE WYMIARY PODANE BEZ MIAŁY SA W CENTYMETRACH
ŚREDNICE PRZEWODÓW ZNAJĄCYCH SIĘ W MILIMETRACH
NE MOJĄ ODMIERZAĆ ZŁOŻONYCH WYMIARÓW Z TEGO RYSUNKU
OBOWIĄZUJE WYKONYWAĆ ROBÓT IŚĆ SPRAWDZIĆ
WSZYSTKIE WYMIARY W NATURZE I PRZEKAZAĆ INFORMACJE
O ZMIANACH W WYMIARACH DO BIURA ARCHITEKTONICZNEGO
RYSUNEK STANOWI WYTYCZNE GABORYTOWO – ILOŚCIOWE
ORAZ SKŁADNIKI TYPOWE CZAJOWANIA TECHNICZNE

STUDIO PROJEKTOWE ANNY KASPRZYŃ
02-634 Warszawa, ul. Miodowa 23
tel./fax 844 88 88
e-mail: spak@spak.com.pl
www.spak.com.pl

arch. Anna KASPRZYK	nr upr. 169/01/W
arch. Anna SWEK	nr upr. 39/LDA/0
arch. Ewa TAMKA	
arch. Małgorzata SKOTNICKI	
tech. Zdzisław KŁOSKI	
tech. Tomasz WISNIEWSKI	
arch. Konrad STYKA	
nr upr. Wo. - 13/2000	

232

ARCHITEKTURA

PROJEKT WYKONAWCZY

STADION PIŁKARSKI
W GDYNI
PRZY UL. OLIMPIJSKIEJ 5
TRYBUNA ŻELBETOWA

05